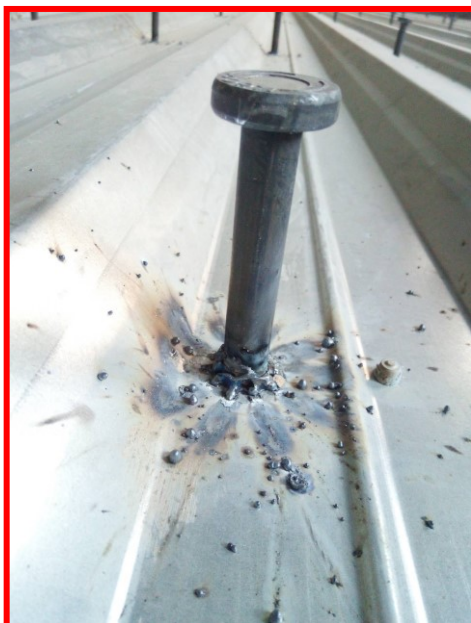


PŘIVAŘOVÁNÍ SPŘAHOVACÍCH TRNŮ SD 16 x 100 S235 na I profily skrz plech. Stavba Grohova 23, Brno

<i>Termín</i>	46.KT/2018
<i>Dodavatel Svařovací práce provedl Svářečský dozor</i>	PROWELD Hana Pospíšilová Ing. David Pospíšil, IWE, Bc. Michal Karas, IWT Ing. David Pospíšil, IWE
<i>Dodavatel svařovacího stroje Výrobce spřahovacích trnů</i>	AS-Schöler-Bolte GmbH AS-Schöler-Bolte GmbH
<i>Typ svařovacího stroje a pistole</i>	POWER PACKAGE- 2xPRO-I 1300 a GD-22s
<i>Maximální nastavitelné parametry svařovacího stroje a pistole</i>	Svařovací proud: 2.100 A Svařovací čas: 1.500 msec Zdvih pistole: 6 mm
<i>Elektro připojení</i>	Jištění 80 A, 15 (+25) m prodloužení přívodní kabelace
<i>Rozměr přivařovaného trnu</i>	SD1 16 x 100
<i>Nastavené parametry</i>	Svařovací proud: 1.300 A Svařovací čas: 1.000 msec Předsazení trnu: 4,0 mm Zdvih: 3,5 mm /



Postup provádění a hodnocení

<p><i>Postup provádění</i></p>	<p>Provedena zjednodušená výrobní zkouška. Pět navařených trnů v poloze podle výkresu, zatíženy ohnutím na 60-45°. Ohybová i vizuální zkouška vyhovující, proto bylo započato se svařováním.</p> <p>Zemnění bylo připevněno na I profily, na které se trny montovali.</p> <p>U montáže trnů SD 16, probíhalo svařování bez problémů. Komplikace v případě styku více vrstev plechu. V těchto místech byl odstraněn vícevrstvý plech a svařováno skrz pouze jeden. Spřahovací trny jsme namontovali se zmetkovitostí cca 3-5 %.</p> <p>S odkazem na ČSN EN ISO 14555, v případě neshody, možno provést opravu pomocí technologie MIG/MAG, obalenou elektrodou, apod.</p>
<p><i>Kontrola svarů/pevnost</i></p>	<p>U všech přivařených trnů byl odstraněn keramický kroužek a provedena vizuální kontrola. V případě výskytu nepravidelného výronu taveniny kolem, provedena zkouška ohybem na 15°.</p> <p>V místech styku dvou plechů provedena kontrola detailnější a v případě nesouladu byl trn zatížen. V případě, že se ohnul na požadovaný úhel, aniž by došlo k jeho vylomení, byl ponechán na místě, v případě, že se ulomil byla provedena oprava a nové přivaření trnu.</p>

